

VILLAEN

Fremtidens Børnehjem, Kerteminde



M.F.

BAGGRUND

- **Ca. 1% af alle danske børn er anbragt udenfor hjemmet (11.049 børn i 2015).**
- **80% er anbragt i plejefamilier og 20% på døgninstitutioner.**
- **Ca. 6% af alle voksne har været anbragt udenfor hjemmet.**
- **Ca. 27% af de 15 - 17-årige har været anbragt i mere end syv år.**
- **Der anbringes lidt flere drenge end piger (54/46).**
- **Ca. 85% er anbragt frivilligt, mens ca. 15% er tvangsanbragt.**

BAGGRUND

- **Ca. 43% er anbragt som følge af forsømmelse eller misrøgt.**
- **Ca. 41% er anbragt som af forældres misbrug af alkohol eller stoffer.**
- **Ca. 37% er anbragt som følge af barnets eller den unges adfærdsproblemer.**
- **Ca. 30% er anbragt som følge af forældres psykiske problemer eller sindslidelse.**
- **Ca. 29% er anbragt som følge af barnets eller den unges skoleproblemer.**

- **Gennemsnitlig opholdstid på Fremtidens Børnehjem er 2,5 år.**



**BØRNE-
NES
STEMME**

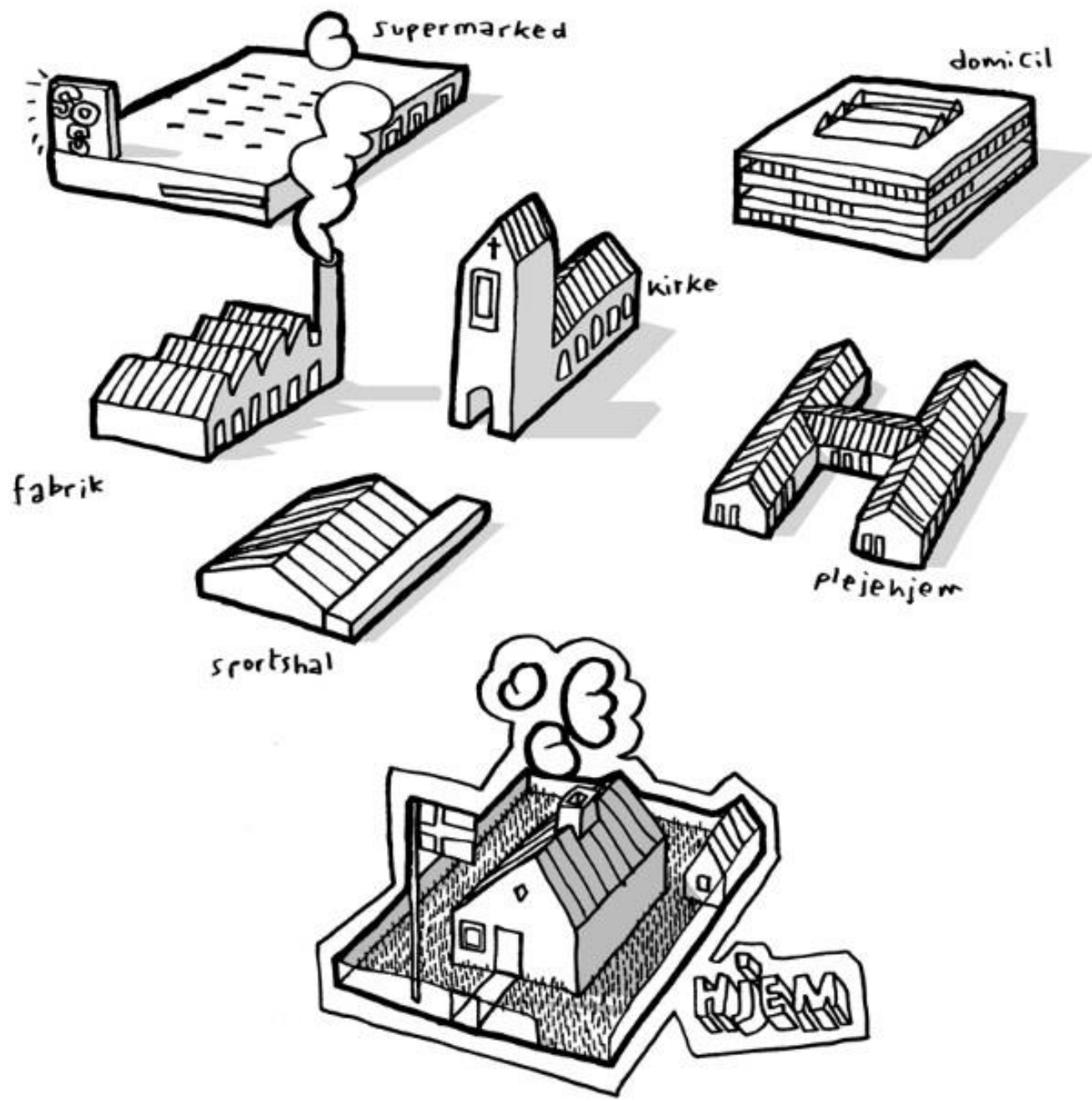
**INDDRAGELSE
I PRAKSIS**

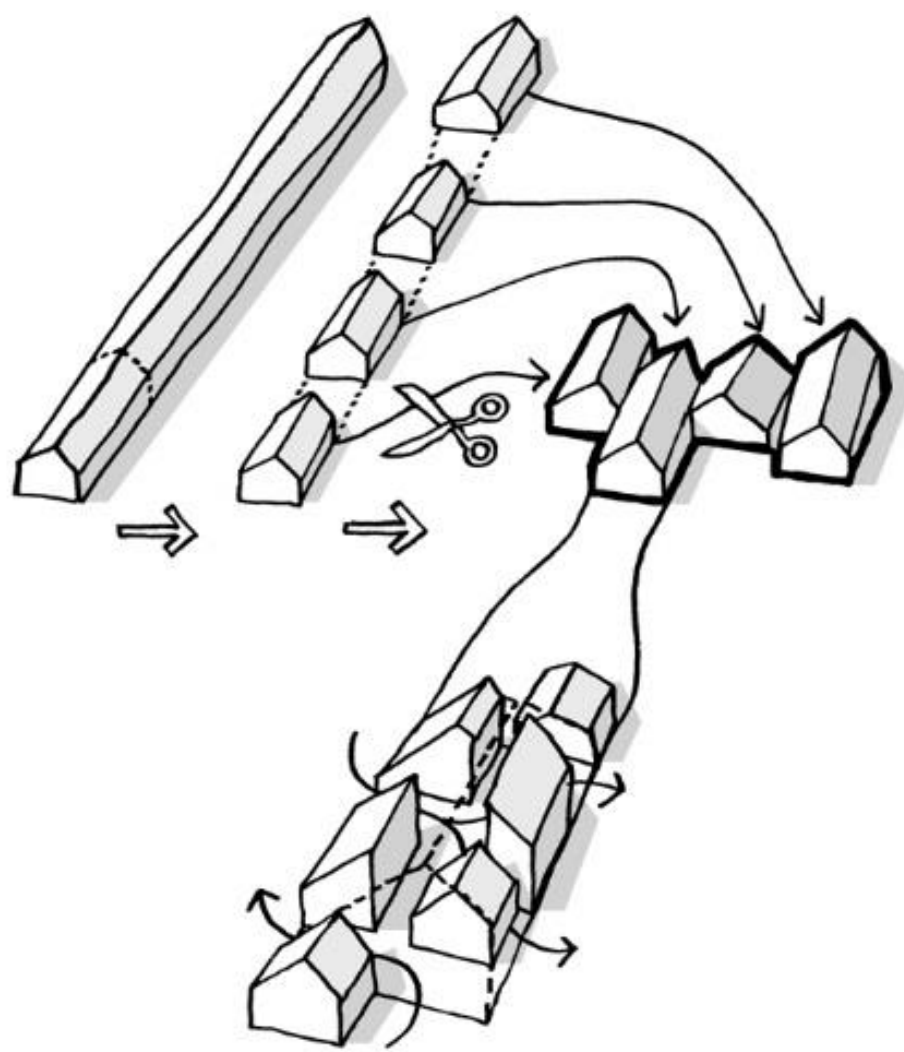
HØRT



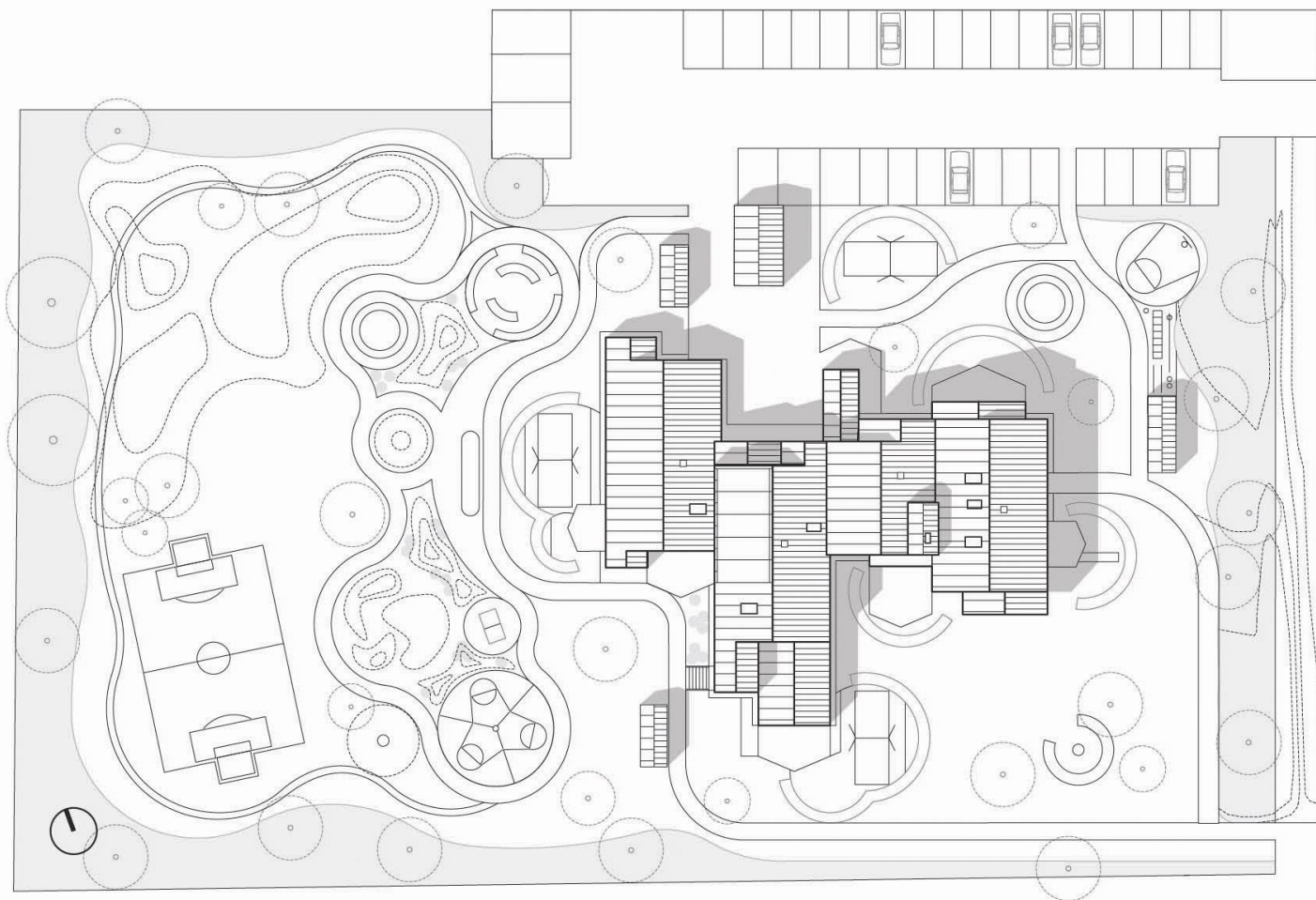






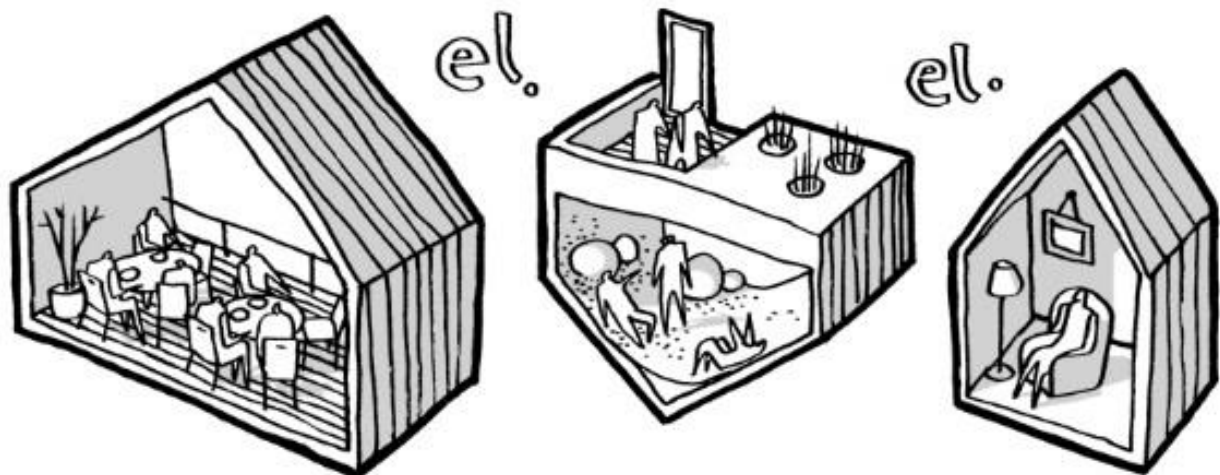
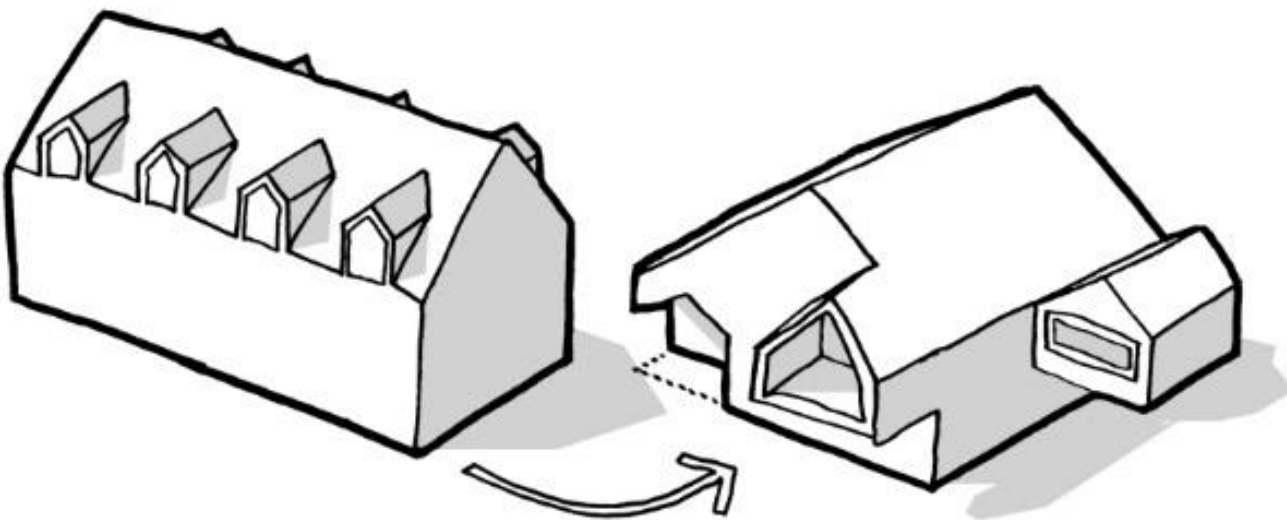


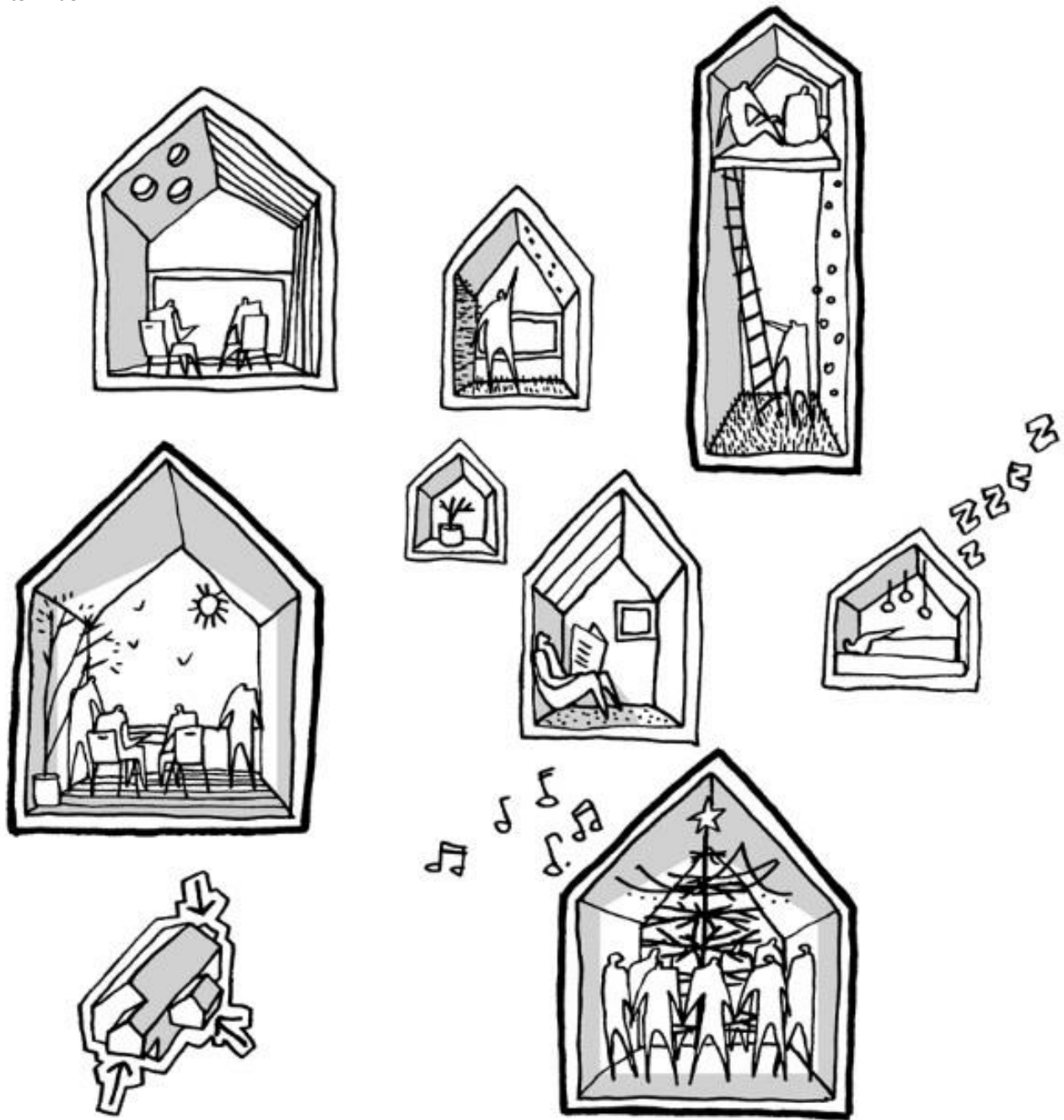
-
-
-
-
-

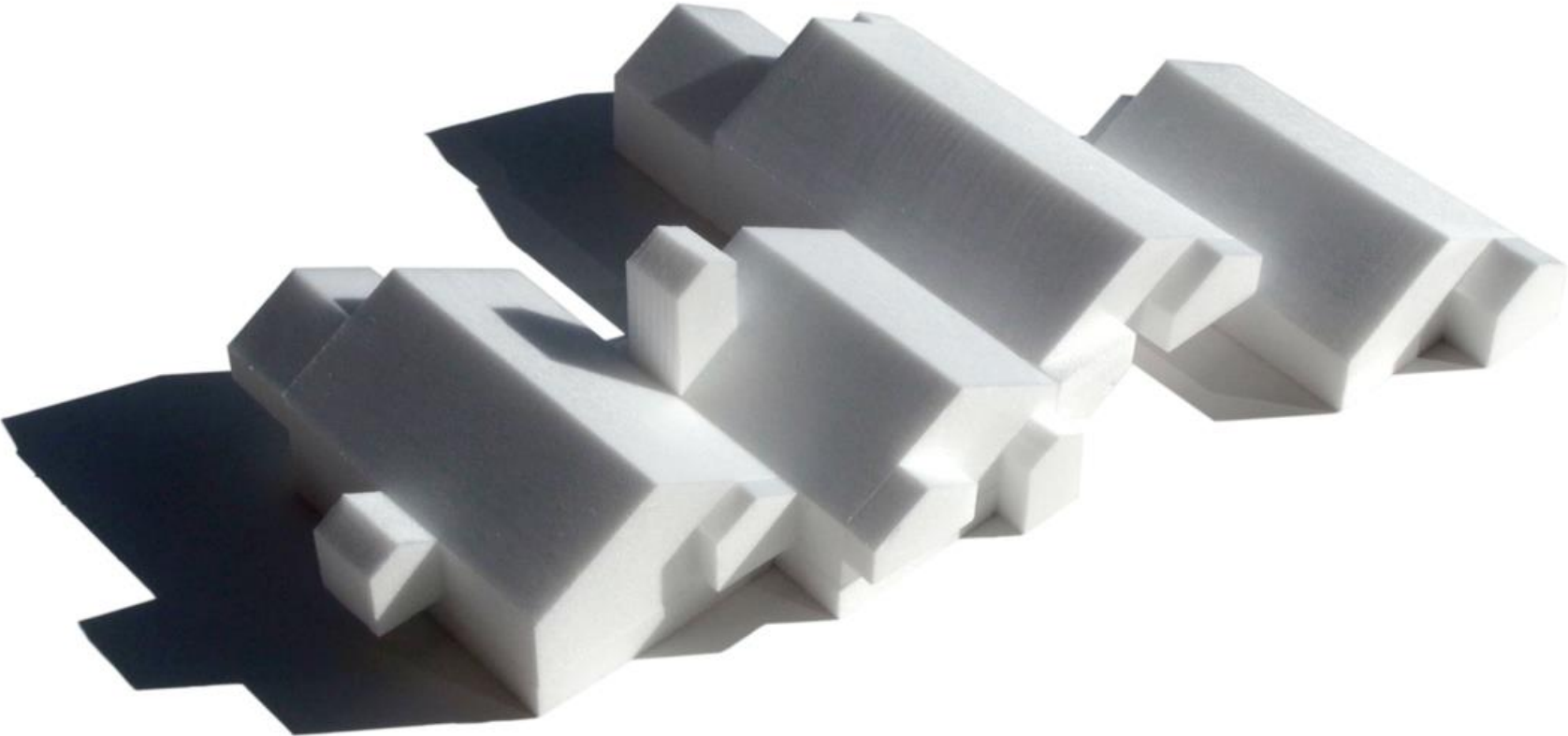






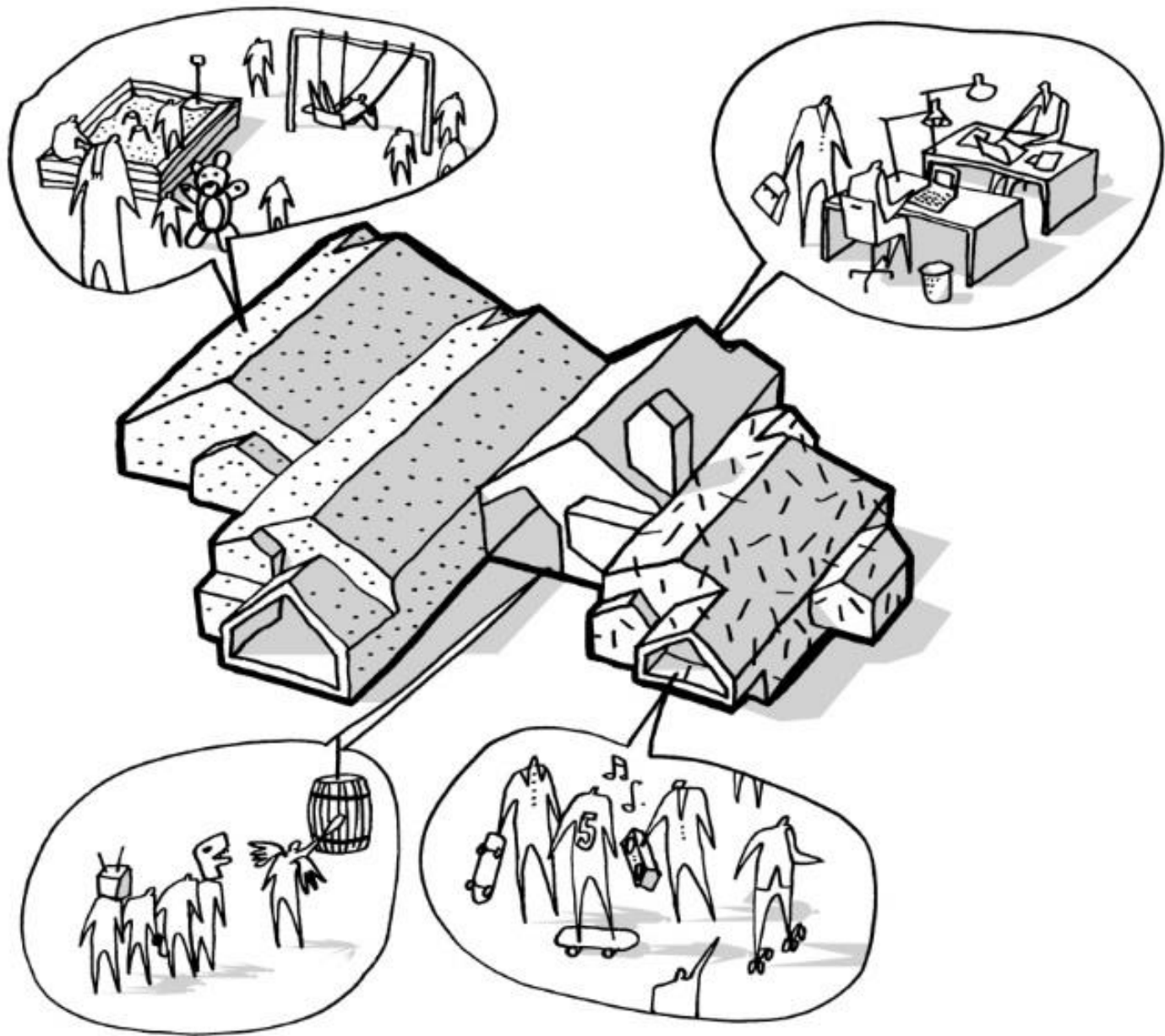


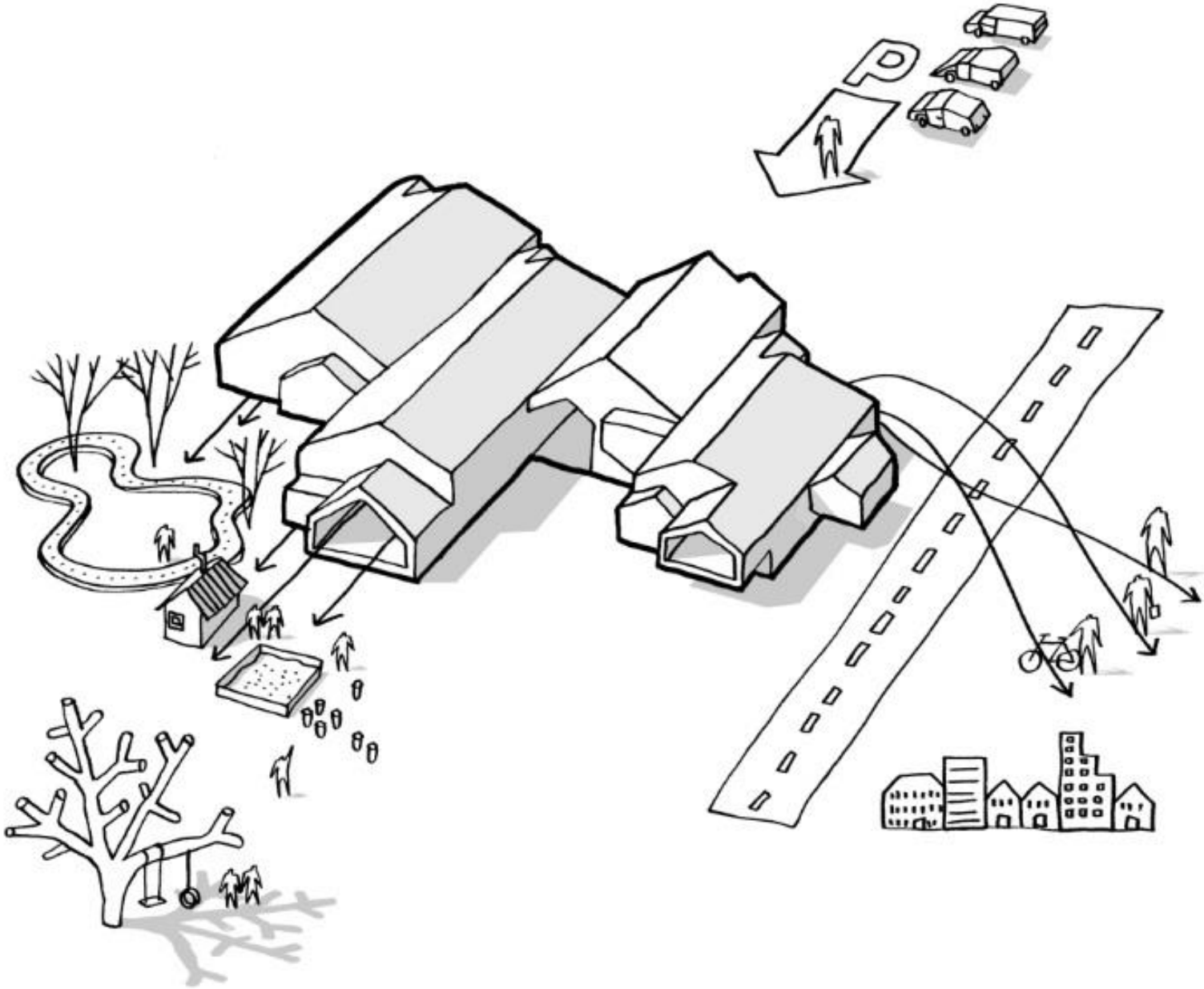


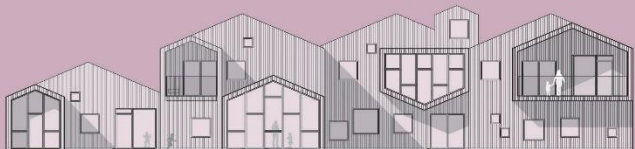




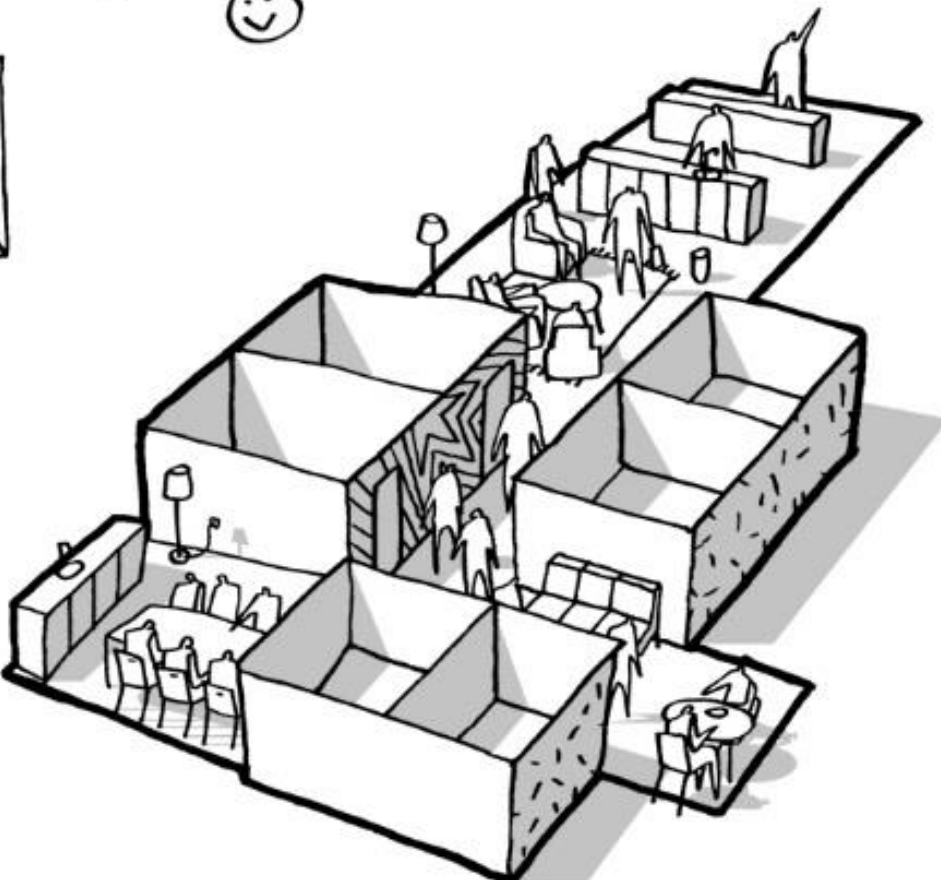
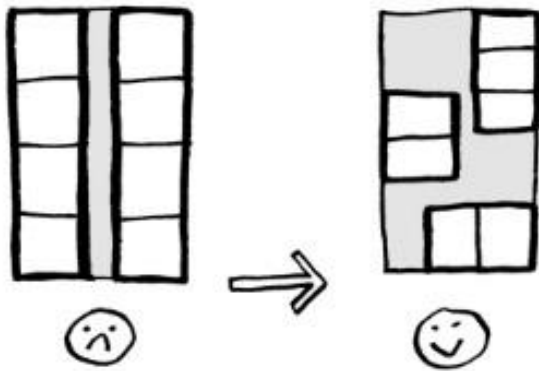
























INDIKATORER OG KATALYTISKE EFFEKTER

- **Større succes med fasthold af børnene og de unge i uddannelse.**
- **Større succes med fasthold af børnene og de unge i fritidsaktiviteter.**
- **Bedre trivsel, mindre tvang, oplevet respekt og færre konflikter.**
- **Opretholdelse af børnenes og de unges nære sociale relationer.**
- **Mulighed for forældre til at udleve forældreskabet.**
- **Lavere stressniveau i arbejdsdagen.**
- **Færre sygefraværdsdage – færre vikartimer.**
- **Bedre naboskab...**